

[www.kukulek51.pl](http://www.kukulek51.pl)

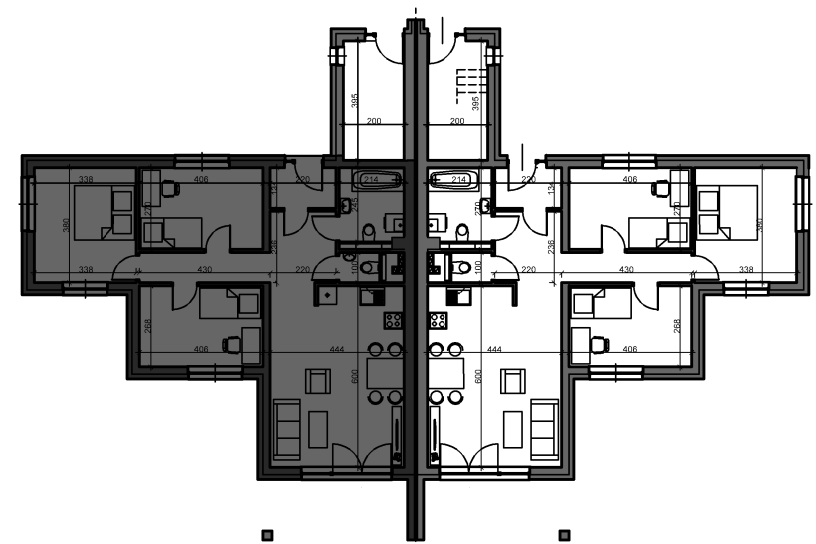
Furnus sp. z o.o. Spółka Komandytowa  
E-mail: [furnus@furnus.pl](mailto:furnus@furnus.pl)

#### MIESZKANIE 51F 1

51F 1.1.	WIATROŁAP	2,84
51F 1.2.	KORYTARZ	9,23
51F 1.3.	POKÓJ	10,76
51F 1.4.	POKÓJ	12,63
51F 1.5.	POKÓJ	10,68
51F 1.6.	POKÓJ DZIENNY+ANEKS KUCHENNY	26,39
51F 1.7.	WC	1,27
51F 1.8.	ŁAZIENKA	5,01

#### MIESZKANIE 51F 1

**78,81**



#### UWAGI:

1. Pomiaru powierzchni dokonano zgodnie z obowiązującymi przepisami: Rozporządzeniem Ministra Transportu, Budownictwa i Gospodarki Morskiej z dnia 25 kwietnia 2012 r. w sprawie szczegółowego zakresu i formy projektu budowlanego wraz z późniejszymi zmianami oraz Polską Normą: PN 150 - 9836:1997 „Własności użytkowe w budownictwie. Określanie wskaźników powierzchniowych i kubaturowych”.
2. Powierzchnie poszczególnych pomieszczeń są podane poglądowo/szacunkowo. Odległości (długości i szerokości) poszczególnych pomieszczeń są podane poglądowo/szacunkowo. Aranżacja lokalu przedstawiona na rzucie jest t przykładowa
3. Niniejsza karta katalogowa opracowana została na podstawie projektu wykonawczego. W toku realizacji mogą wystąpić niewielkie zmiany.